



**BUSKERUD**  
FYLKESKOMMUNE

---

# KARRIERE BUSKERUD

## MODELL FOR ORGANISERING

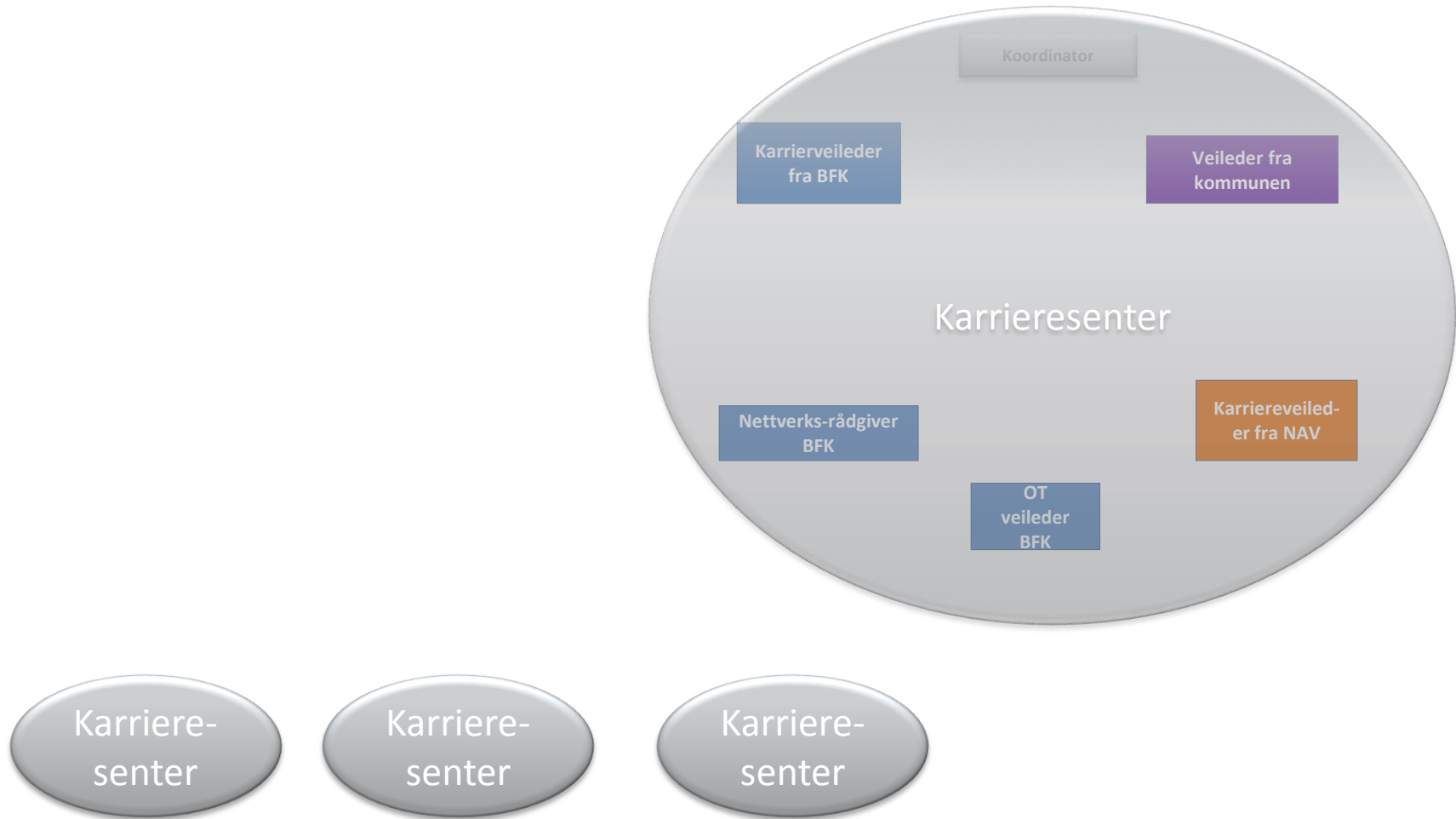
---

Kjersti Dovland og Hans Bull-Tornøe, 27.11.2015

Skaper resultater gjennom samhandling

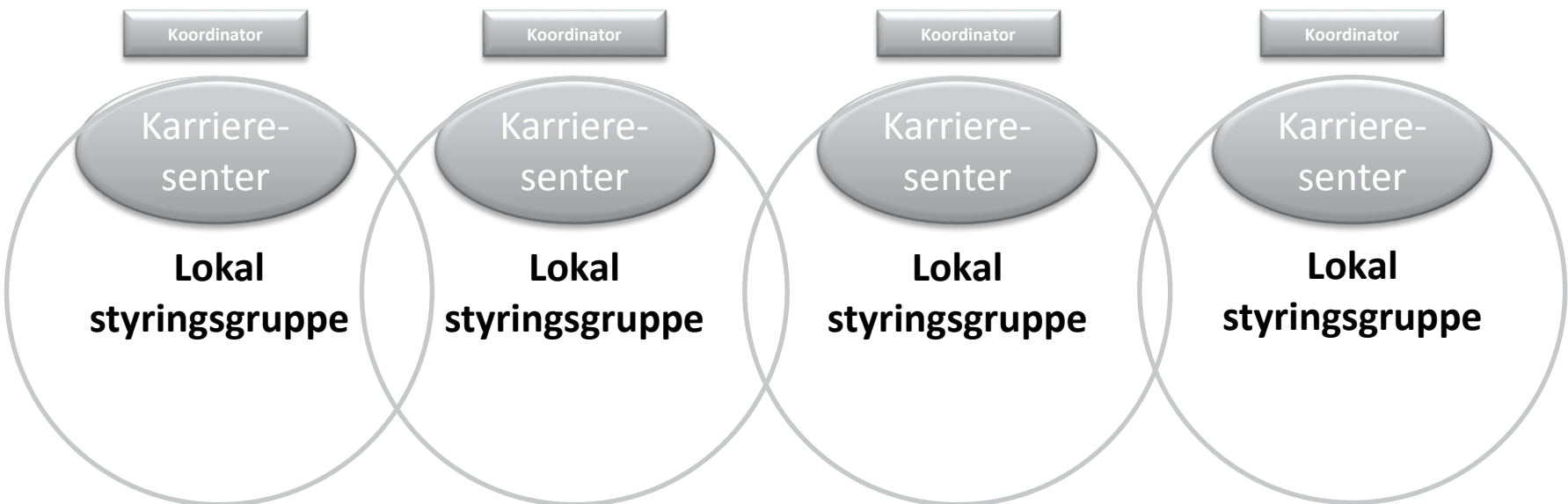
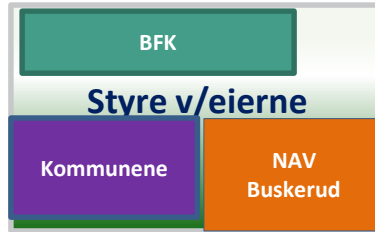


# "Faste" deltakere i karrieresenteret



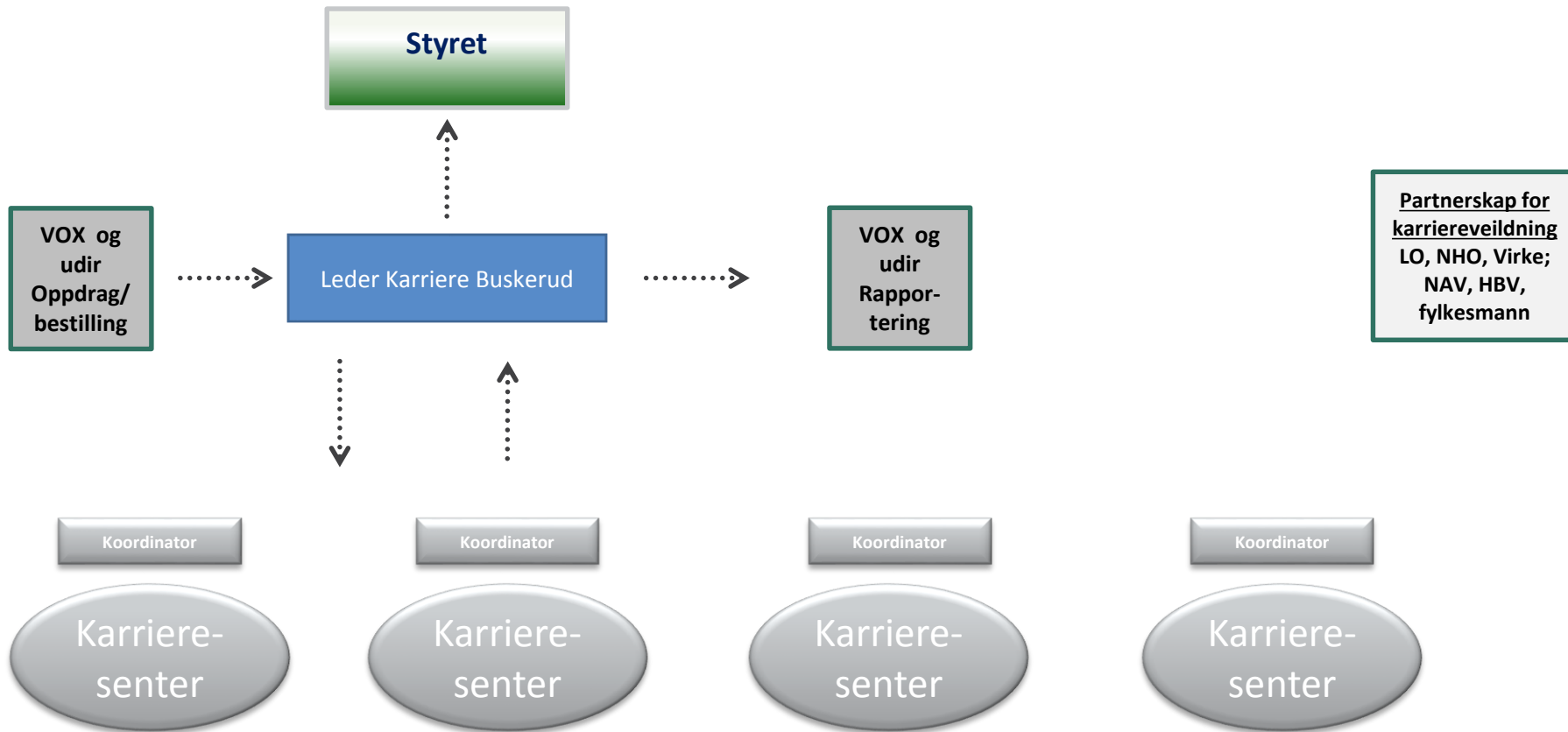


# Styrende organer



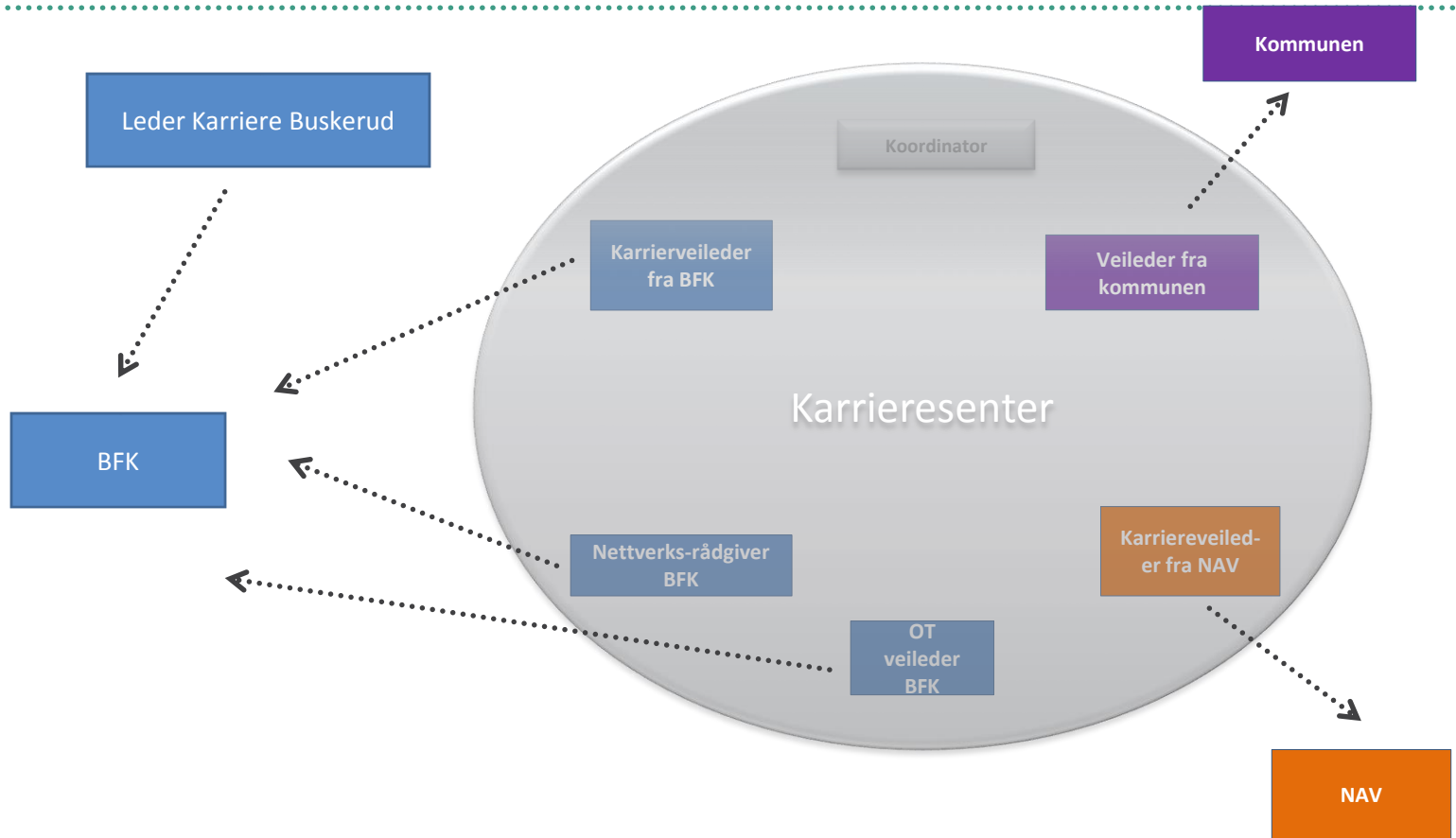


# Ledelse Karriere Buskerud





# Tilsettingsforhold





---

# **RINGERIKE KARRIERESEENTER**

ERFARINGER, RESULTATER, EKSEMPLER OG SAMFUNNSØKONOMI



## Erfaringer

---

- › Det tar tid å etablere senteret
- › 5 personer = 2,7 årsverk
- › Lokal styringsgruppe bør etableres tidlig
- › Samlet har senteret stor bredde i kompetanse
- › Samlokalisering gir mulighet for gode resultater og utvikling av tilbud
- › Meget stort nettverk!
- › Tilgjengelighet er viktig!
- › Vi må avsette tid til utvikling



## Resultater 8. oktober – 26. november 2015

---

- › Partnerskapsavtale kommuner, NAV og fylkeskommune
- › Noe over 100 karriereveiledninger (1,6 stillinger)
- › Veiledninger gjennomført i senteret av OT og kommunal voksenopplæring
- › Mange henvendelser og mye besøk
- › Nettverkssamling for rådgivere
- › Informasjon til Oppfølgingstjenesten
- › Bistand ved nedbemanning i kommune (prosess)
- › Etablert samarbeid med næringsforeninger





## Eksempel 1

---

- › Kvinne, 21 år. Studert psykologi i 1,5 år
- › Sluttet på studiet på grunn av stor studiebelastning. Ung, ressurssterk og med fortsatt interesse for faget
- › "Vet ikke hva jeg skal gjøre"
- › Karriereveiledning: Info om ulike retninger hvor opparbeidet kompetanse kan brukes. Arbeidstrening?
- › Økt innsikt i praksis kan gi ny motivasjon til å avslutte påbegynt studium eller velge en annen retning
- › Interesstest. Gjennomgang før jul
- › Ny samtale i februar
- ›



## Eksempel 2

---

- › Mann, 58 år. Avviklet egen bedrift, fosterforeldre. Tar vakter ved institusjon for psykisk utviklingshemmede
- › Ønsker mer utfordrende arbeidsoppgaver, gjerne ungdom. Ingen relevant utdanning men har praksis. Fleksibel og kan jobbe når det er behov
- › Karriereveiledning: Gitt informasjon om kommunale- fylkeskommunale- og statlige tjenester/institusjoner
- › Fylkesmannen; Vergemål
- › Lager en god CV og sender åpen søknad til kommuner med ønske om arbeid mot mindreårige asylsøkere og ev. vergeoppdrag



## Samfunnsøkonomi

---

- › Hvor skal voksne skaffe seg informasjon og veiledning?
- › Gratis tilbud om nøytral informasjon og veiledning til innbyggerne i kommunen. 19 - 67 år (13 år)
- › Bidrar til å hindre utstøting fra arbeidslivet (3000/dag)
- › Hjelp til å søke arbeid
- › Tar vare på realkompetanse og formell kompetanse
- › Realitetsorientering og ansvar for egen karriere
- › Omstilling, nedbemanning og avvikling
- › Store endringer i arbeidslivet og flere flyktninger
- › Samarbeid kommuner, bfk, NAV og næringsliv!