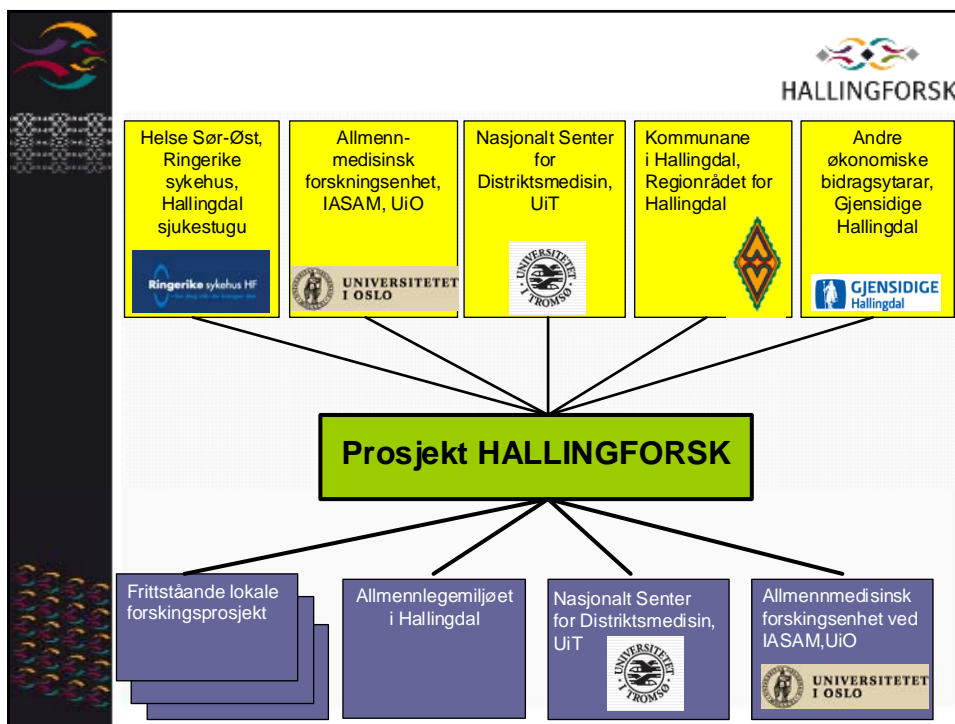

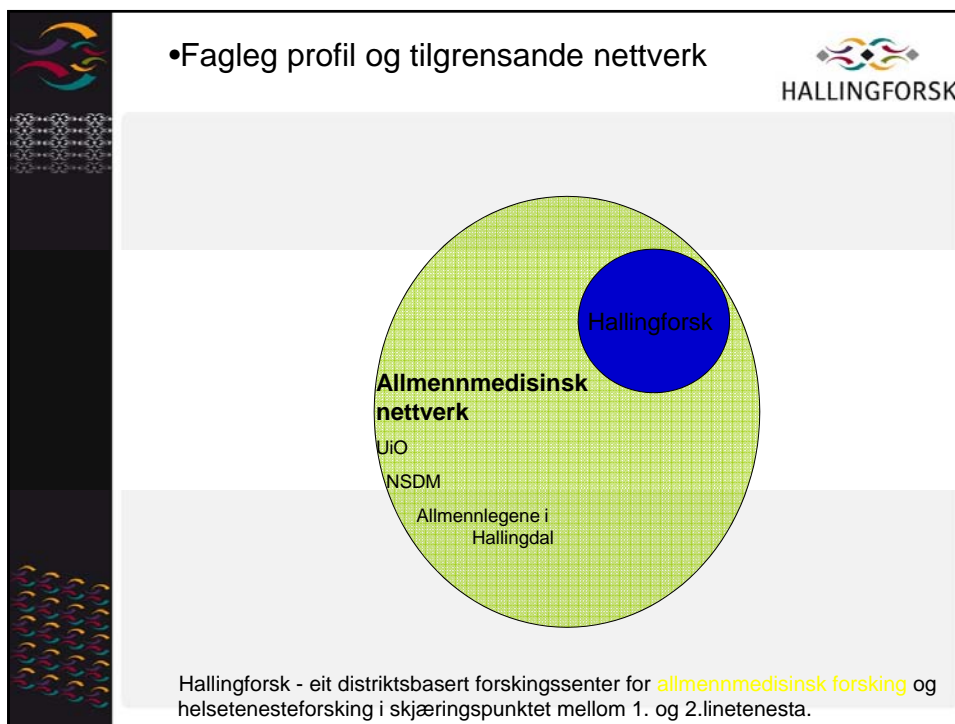
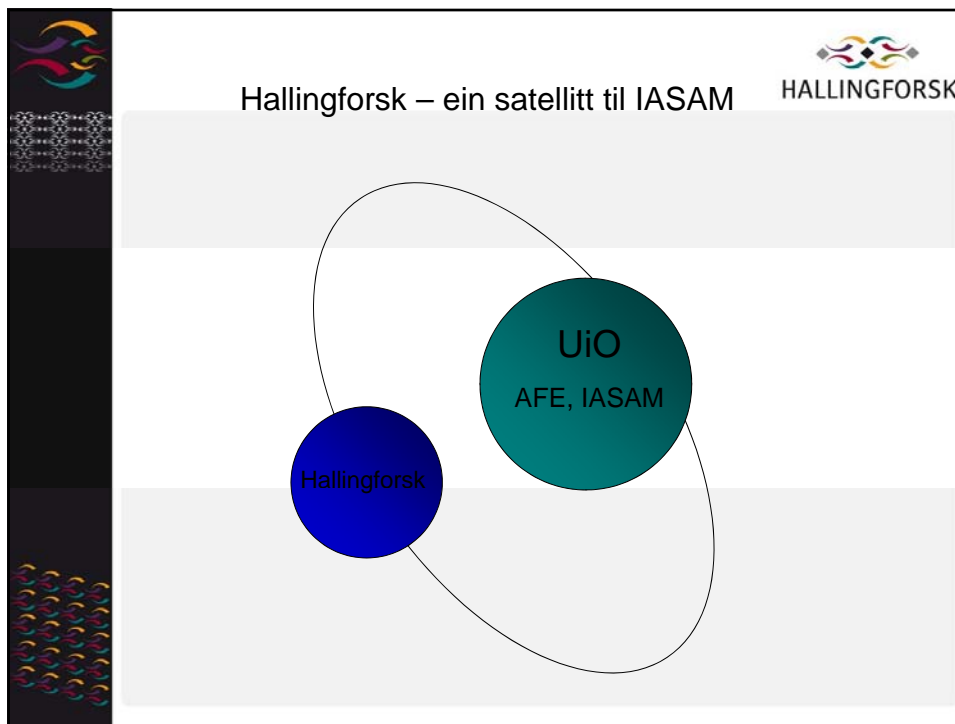
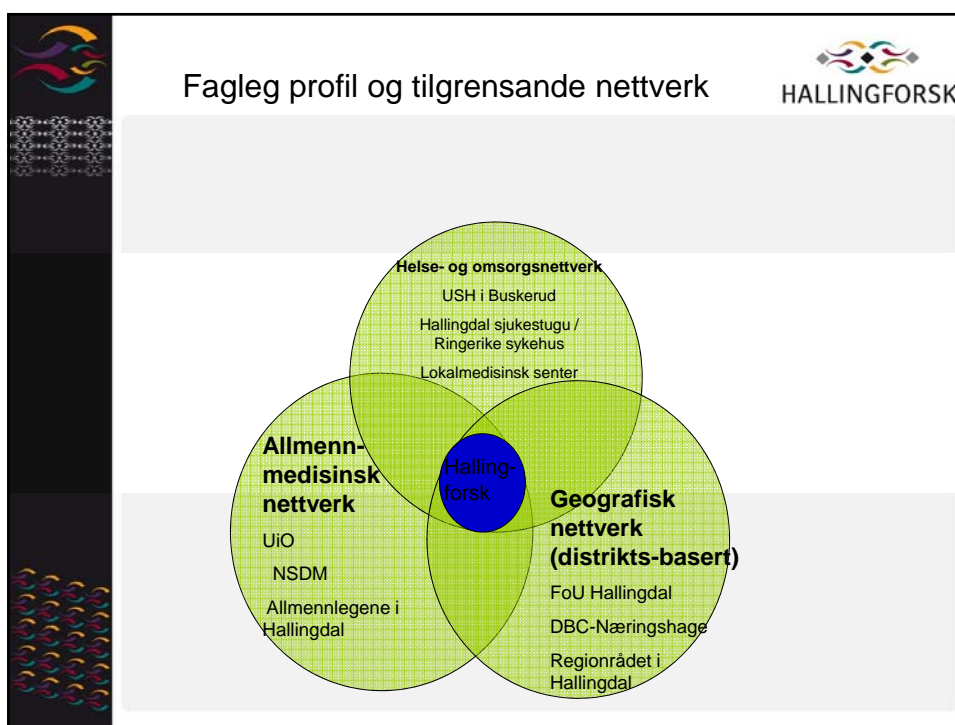
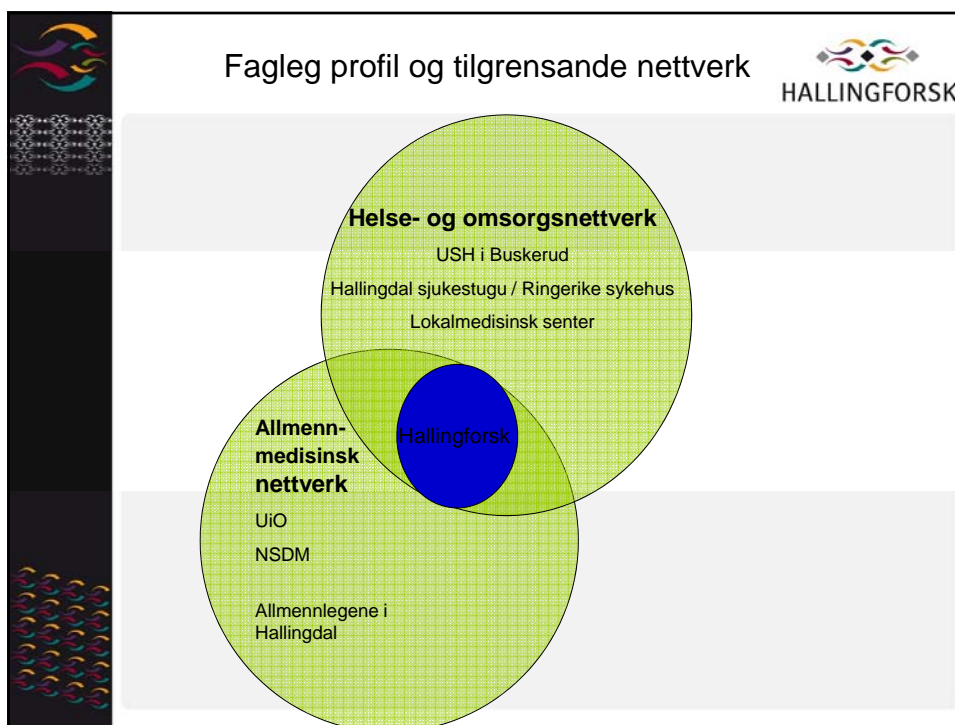



Status november 2009










Medarbeidarar




HALLINGFORSK

Lønnet av Hallingforsk:


- Seniorforskar **Knut Dalen**- Spesialist i klinisk nevropsykologi, Dr.philos.- 20%
- Økonomiansvarlig **Sissel Skrindo** – 10 %
- Statistiker **Guri Feten** – tilknyttet på timebasis
- Prosjektleder **Robert Tunestveit** - Spesialist i allmenmedisin- 20%

Lønnet av Allmenmedisinsk Forskningsenhet ved UiO:

- Forskar/forskningsrettleiar **Merete Stubbkjær Christensen** - Lege, Ph.d.- 10%
- Forskar/forskningsrettleiar **Peter Schiellerup** - Lege,Ph.d.- 20%




Forskningsaktivitet




HALLINGFORSK

1. To mindre og to mellomstore pågående forskingsprosjekt
 - PCR diagnostikk ved nedre luftveisinfeksjoner (Stubbkjær Christensen)
 - Satellittodialyse ved Hallingdal sjukestugu (Tunestveit)
 - Tidlig reponering av skulderluksasjoner (Lystad)
 - Prehospital trombolys (Sagabråten)
2. Ett større Ph.d prosjekt om pasientflyt ved Hallingdal sjukestugu med oppstart over nyttår er ferdig utarbeidd , men finansiering er enno ikkje endeleg på plass .
3. Kontakt med fleire mindre, og enno uferdige prosjekt.
4. Etablert faste forskarsamlinger kvar måned for diskusjon av prosjekter og gjennomgang av basale forskningstema. Samlingane er opne for alt interessert personell .
5. www.hallingforsk.no .




Fagutvikling




24.11.09: Styringsgruppa vedtek at fagutvikling og kompetanseheving går inn i ein samla strategi i Hallingforsk for å styrke allmenn- og distriktsmedisinsk forskning i Hallingdal.

1. Sykehjemsmedisin.
 - Gjennom faste samarbeidsmøter og forskarsamlingane sikre dialog om samarbeid og forskning.
 - Etablering av ei fast nettverksgruppe for tilsynslegar i Hallingdal.
2. Etablering av eit Legevaktforum for Hallingdal.
 - Skape ein fagleg møteplass for legevaktlegar i Hallingdal for å diskutere organisering, fagleg innhald og kvalitetskrav til legevakt i Hallingdal
 - Legevaktarbeid i Hallingdal har stor forskingsmessig interesse fordi skadepanorama, avstand til sjukehus , fagleg kompetanse og det lokalmedisinske tilbodet er ulikt dei fleste andre stader i landet.
 - Styrke HSS si rolle som fagleg nettverksbase for Hallingdal
3. Lokalpsykiatri.
 - Nyoppretta stilling som praksiskonulent for psykiatri ved HSS. Styrka samhandling og forskning/fagutvikling inna psykiatri.



Vegen vidare



- Igangsette prosjekt vert slutført og resultatlar publiserte.
- Nye forskingsprosjekt vert starta opp:
 - "Pasientflyt ved Hallingdal sjukestugu".
 - Prosjekt knytta til Undervisningssjukeheimen i Ål og nyoppretta prosjektstilling for psykiatri i Hallingdal.
- Hallingforsk er aktiv og synleg i lokalt fag- og utviklingsarbeid
- Kommunar nyttar seg av Hallingforsk som ressurs for å styrke faglighet ,betre tenester og styrke rekruttering og stabilitet blant helsepersonell. Forsking og fagutvikling er eit leiaransvar !