



**POLITIET**

NORDRE BUSKERUD POLITIDISTRIKT

# Ordførersamling

Flå, 1 juli 2014





## Tjenestesteder:

### Region Sør

- Hønefoss (politistasjon)
- Jevnaker
- Modum
- Sigdal
- Krødsherad

### Region Nord

- Flå
- Nore og Uvdal
- Nes
- Gol/Hemsedal
- Ål
- Hol

## Ansattefordeling på enheter

▪ PM og strategisk stab	5
▪ Adm enhet	8
▪ Retts- og påtale	12
▪ Region Sør	122
▪ Region Nord	41

(unntatt UP og PST)

## Fordeling på stillinger

▪ Jurister	11
▪ Politiutdannede	134,5
▪ Sivilt ansatte	47
▪ Til sammen pr 31.12.	192,5



## Bemanningssituasjonen ved NBPD

- Politidistriktet er en av tre distrikter som har størst andel politiansatte i Norge (70%)
- Politidistriktet har litt over gjennomsnitt (6%) ansatte med juridisk bakgrunn i Norge.
- Politidistriktet har den laveste andelen av sivilt ansatte i Norge (24%)
- Politidistriktet har som mål å kunne tilsette nye 4 årsverk politiansatte fra 2.halvår 2014. Hvorav 2 til region Nord.



**POLITIET**

NORDRE BUSKERUD POLITIDISTRIKT

## Hva ligger i manglende robusthet?

Organisasjonsstrukturen er nå effektiv og robust

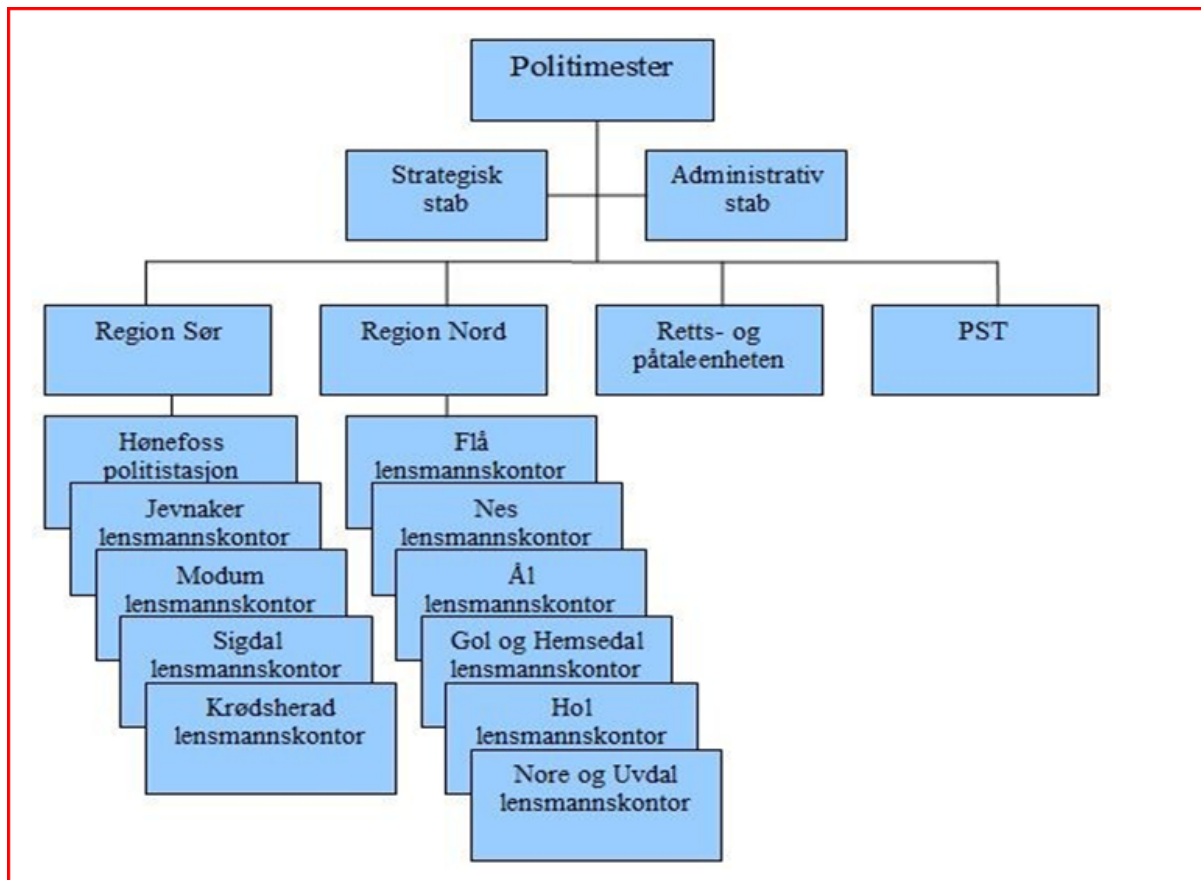
Fagkompetansen er robust i forhold til at vi har mange dyktige medarbeidere

**MEN** – vi har for få hoder og hender og er sårbarhet ved turnover



## Hva har så kommet ut av prosjektet?

- Nordre Buskeruds nye organisasjonskart





# POLITIET

NORDRE BUSKERUD POLITIDISTRIKT

## Strategisk ledergruppe

### Politimesterens ledergruppe

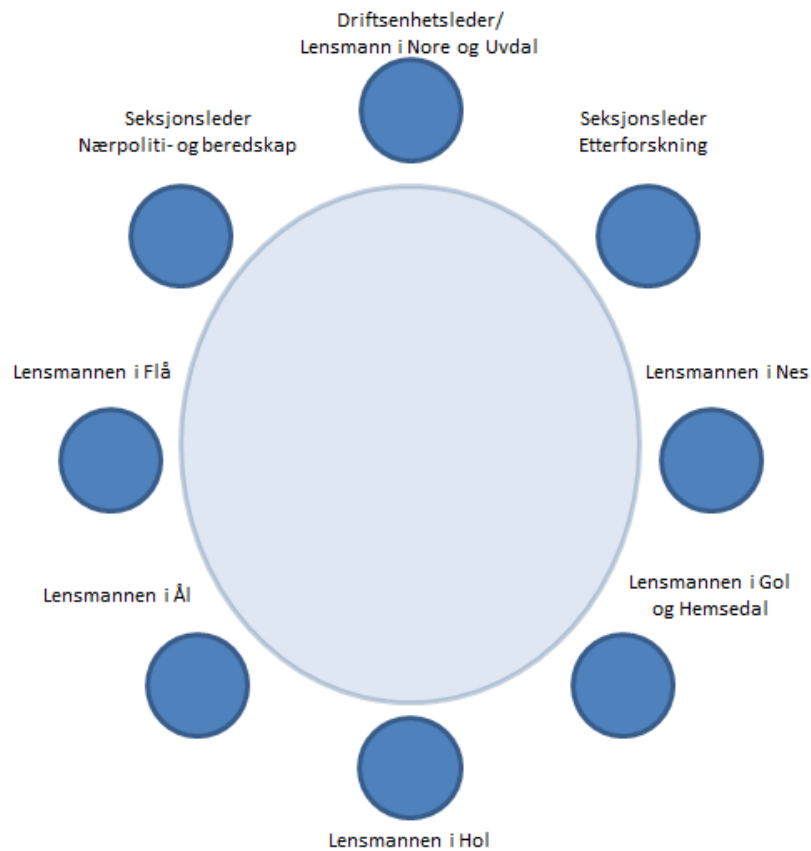




## Operasjonell ledergruppe Region Nord

N

### Regional ledergruppe Region Nord





## Forventninger fra ordførerne

- **Ei vaktordning som gjer at politiet er på plass når det er naudsynt døgnet rundt, året rundt. Krav til responstid? - 1.1.2015**
- **Større vektlegging av forebyggjande arbeid, som må skje der folk bur. Lokalkunnskap er viktig. - besøke alle barnehager/skoler**
- **Vektleggje samvirke med andre nødetatar. - Øvelser – ny tunell/ Ål sykestue**
- **Eit godt og effektivt nærpoliti. Besøkskontor i kvar kommune – inger kontorer er nedlagt**
- **Forvaltningsoppgåver blir utført av sivilt tilsette. – ingen grunn til å tro endring her**
- **Positivt med ein regionlensmann som er koordinerande og samlande, ikkje detaljstyrande. Lokalisering underordna i denne omgang.**





## Tilleggsinformasjon

- Lokale lensmannskontorer består
- Hvert lensmannskontor skal ha en lokal lensmann som skal være bindeleddet opp mot kommunen og medlem av lokalt politiråd
- Lensmannsstilling på Ål – utlyses over sommeren .
- Sentralt straffesaks kontor – riktig prioritering av etterforskningsressursene
- Varslingssystemer
- Operasjonssentral som driver flåtestyring av patruljer – samarbeid med andre distrikter
- Nødnett
- Faste innsatsledere
- Fremskutt lagring av personlig våpen i alle førstelinjebiler



## Straffesaksresultater

	Pr mai 2013	Pr mai 2014
Antall forbrytelser	558	600
Antall narkotika	97	139
Oppklaringsprosent	24%	32,5%
Saksbeh.tid etterforskere	64,6	39,8
Antall voldssaker	33	21
Antall kontrollerte førere	1621	2050
Statsadvokatens positive tilbakemelding på straffesakshåndteringen i region Nord		



## Ønske for fremtiden

- Fremtidens politi må kunne møte den kompliserte, alvorlige og grenseoverskridende kriminalitet samtidig som vi skal levere trygghet, lov og orden i lokalsamfunnet vårt. - SAMKRIM
- Vi trenger å sikre et mer effektivt politi og frigjøre ressurser til den viktige oppgaven som er å gi befolkningen et mer tilstedeværende og robust nærpoliti. - TRANSPORTPROSJEKTET
- Mye kan vi gjøre selv, men det som må besluttet på politisk rår vi ikke over. Det er knyttet store forventninger i organisasjonen til at strukturreformen besluttet og iverksettes.



**POLITIET**

NORDRE BUSKERUD POLITIDISTRIKT

# Spørsmål ?