



HALLING
.....EXPO



Hallingdal
Etablerersentrum



HALLINGDAL INNOVASJON

EN dør å banke på,
mange dører åpnes!

Brennende behov!

Vi må snu den demografiske utviklingen i Hallingdal!

- **Tilflytting** 2000 -2017, samlet vekst på 337 personer.
- **Arbeidsplasser** 2005:10386 , 2016: 10556 (antall sysselsatte)
- **Nedgang i privat sektor** med 350 fra 2005 - 2016



HALLINGDAL INNOVASJON

Et stort robust selskap med;

- Rett kompetanse - innovasjonskompetanse
- Nok kapasitet
- Nødvendige tjenester
- Bidra til nettverksbygging og skape møteplasser
- Tilgang på kapital
- Skape Gründerfond eller Såkornfond



Tjenester

- Kjernetjenester HNH:
 - Kjernetjenester HallingExpo:
 - Kjernetjenester HEB:
 - Kjernetjenester TMD:
-
- Sikring av samarbeidsprosjekt til drift

Initiativtakerne:

- Hallingdal Næringshage AS
 - Statlig mandat og statlig finansiering sammen med privat kapital



- HallingExpo
 - En interesseorganisasjon med offentlig og privat finansiering



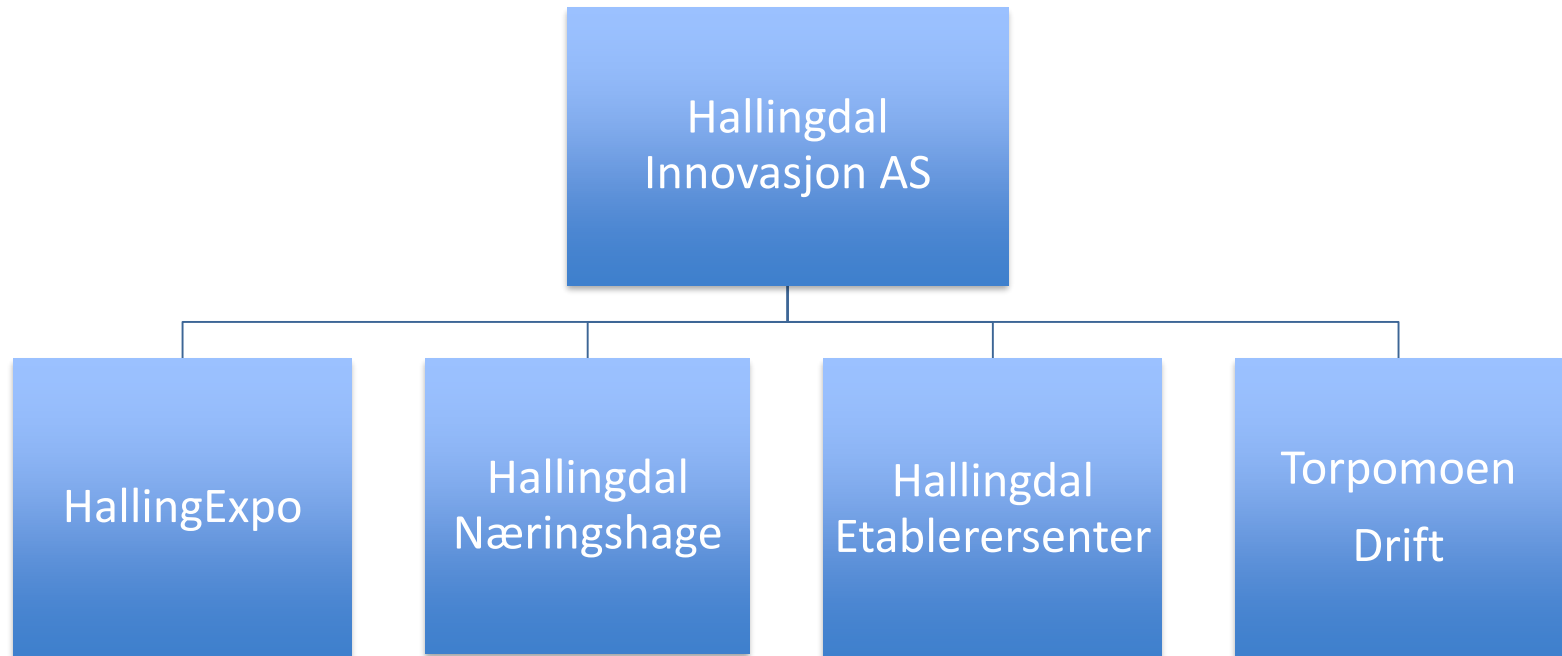
- Hallingdal Etablerersenter
 - Kommunalt finansiert



- Torpomoen Drift
 - Privat selskap hovedsakelig opprettet for å fylle Torpomoen med aktivitet.



Organisering



Eksempel

	Årsverk	Brutto driftsramme	Offentlige midler		
Hallingdal Næringshage AS	2,3	2,8 mill	Siva		
Torpomoen Drift AS	0,5	1 mill	Ål Kommune IN		
HallingExpo	0,5	0,7 mill	BFK		
Hallingdal Etablerersenter	1,3	1,4 mill	Kommunene		
TOTALT	4,6	5,9 mill			

Økonomi og verdi

- Grunnfinansiering SIVA, BFK, kommuner og samfunnsaktører
- Fakturerbar tid, profittere på prosjekter
- Selskapet skaper verdi for kundene!
- Kompetanseheving ved å jobbe under en «paraply», flere oppdrag.
- Attraktiv arbeidsplass
- Søknader, skattefunn mm

Buskerud	134	160	129
DRAMMEN	31	57	40
FLESBERG			1
FLÅ		1	
GOL		2	1
HEMSEDAL	1	1	
HERØY			1
HOL		3	2
HOLE	1	1	
HURUM	5	11	10
KONGSBERG	34	22	22
KRØDSHERAD	3	2	1
LIER	17	16	20
NEDRE EIKER	3	3	3
NES		2	5
NULL		4	
RINGERIKE	13	17	9
ROLLAG	1	1	
RØYKEN	8	8	8
SIGDAL	3	2	1
ØVRE EIKER	12	5	4
ÅL	1	2	1
NORE OG UVDAL	1		

Trylleformelen!

- Nøytral, kompetent og slagkraftig utviklingsaktør som dekker næringslivets behov i hele regionen!



Alternativet?

Fortsette som i dag?

- Alle løper etter samme bedrifter
- Alle søker på de samme midlene
- Årshjulet er mettet med kursing, seminar ol
- Et lite koordinert virkemiddelapparat gjør det vanskelig for bedriftene i Hallingdal å vite hvem som gjør hva...



TEAMET

- Jørund Li
- Gro Søndrål Wick
- Pål Rørby

Torpomoen Drift
Hallingdal Næringshage
HallingExpo

Vi jobber for et felles mål; ETT operativt team!



Ambisjoner for regionen, vi er ildsjeler!



Vi må lære mens vi går!



Vi må tørre å utfordre etablert praksis!



«I ryggen»

Hallingdal Næringshage:

- Heidi Granli
- Jan Egil Halbjørhus
- Ingar Dalen
- Tore Haraldset
- Torbjørn Rustberggard

HallingExpo:

- Audun Gynning
- Anne Grete Fremgård
- Øistein Grøgård
- Lars Riise
- Toril Berdal
- Halgeir Mythe

Torpomoen Drift:

- Atle Magne Strandos
- Lars Ivar Brattegard
- Gudveig Fingarsen
- Håkon Myro
- Terje Nordal

Sparebank 1

Skue

Gjensidige

Hallingdal Kraftnett

Fremdrift og avklaringer:

- Pågående prosesser
- Organisasjonsmodell
- Eierskapsstruktur
- Støtteinsentiver



Vi ønsker at Regionrådet tenker over;

Hvordan stiller Regionrådet seg til et slikt selskap?

Hvordan kan Regionrådet være en aktiv støttespiller?

Hvordan kan/vil Regionrådet løse sine tilknytninger til hver enkelt aktør inn i et nytt selskap?