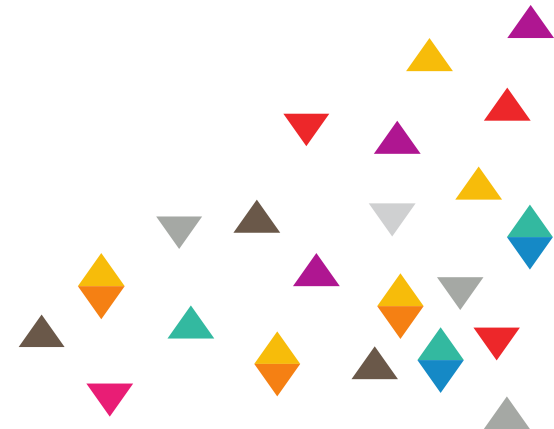




Oppvekstleiarforum i Hallingdal

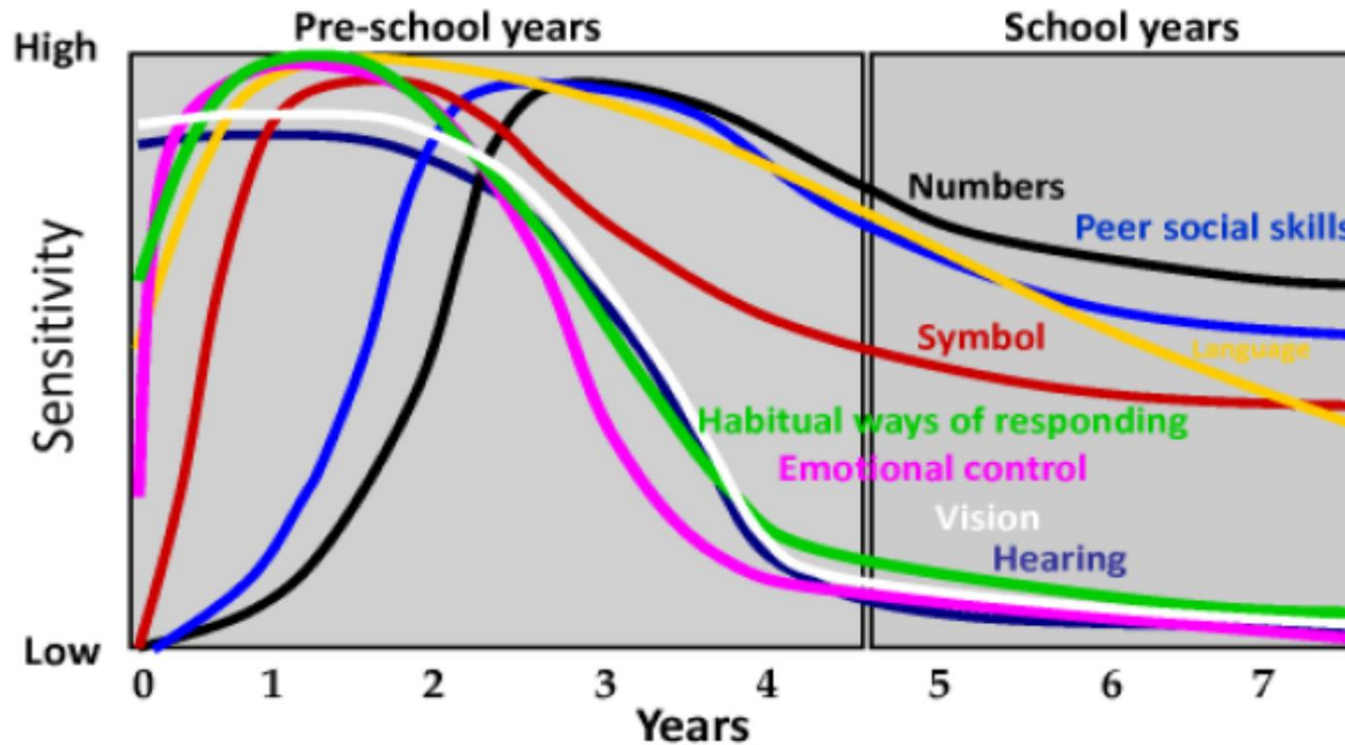
Program for kompetanseutvikling og leiarstøtte, 2018 →

Livsmeistring i eit inkluderande læringsmiljø



Felles Løft 2010-2017:

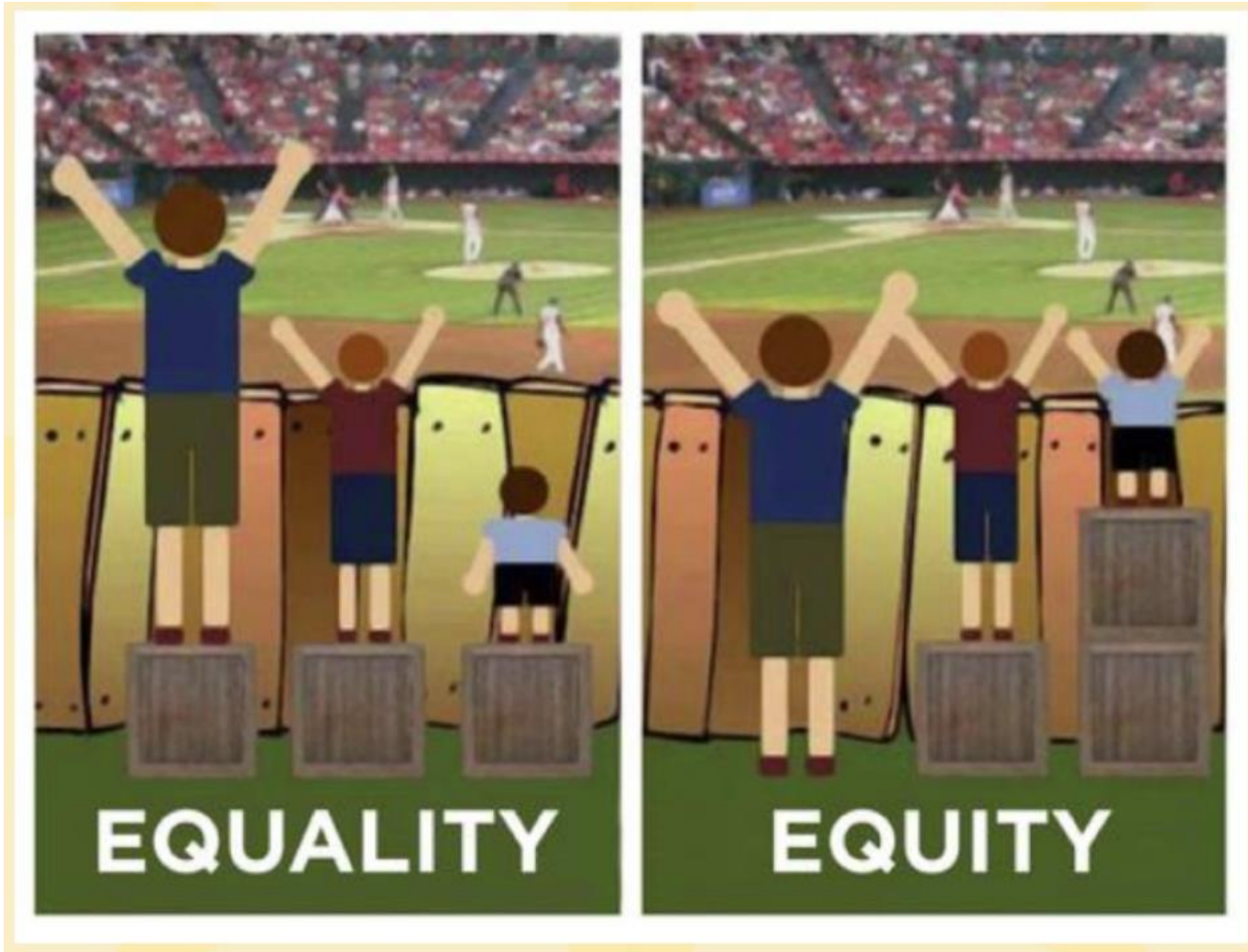
Sensitive Periods in Early Brain Development



Graph developed by Council for Early Child Development (ref: Nash, 1997; Early Years Study, 1999; Shonkoff, 2000.)

<https://www.youtube.com/watch?v=WO-CB2nsgTA>

Leiarstøtte 2015 →





Oppvekstleiarforum i Hallingdal

Pedagogisk plattform for oppvekstsektoren i Hallingdal:

Alle barn opplever trivsel og glede i leik og læring. Barn og unge som veks opp i Hallingdal opplever i tillegg framgang og mestring.

Alle er ulike og både barnehage og skule tilpassar læringa til den enkelte.

Det set store krav til alle tilsette om variert metodebruk og kunnskap om ulike læringsstrategiar.

Oppvekstleiarforum i Hallingdal vil:

- Vidareutvikle barnehagar og skular som **lærande organisasjonar**.
- Legge til rette for og dyrke fram **gode profesjonsfellesskap**.
- Bruke ei arbeidsform som gir **barnehage- og skulebasert kompetansebygging**.





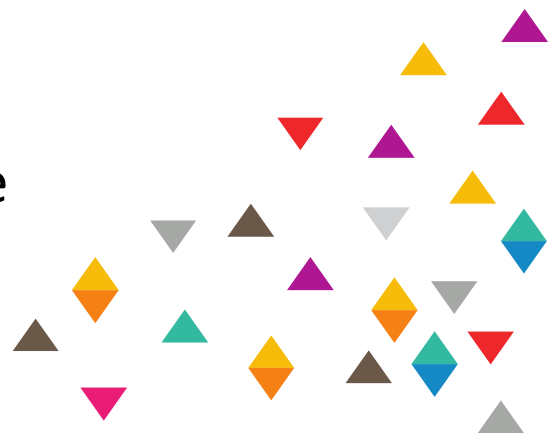
Oppvekstleiarforum i Hallingdal

Utviklingsområde 2018-2020 (→)

Med bakgrunn i lokale utfordringar i barnehagar og skular, resultat i elevundersøkingar, Ungdataresultat og nasjonale føringar, vedtok Oppvekstleiarforum våren 2017 at vårt neste utviklingsområde skal vere:

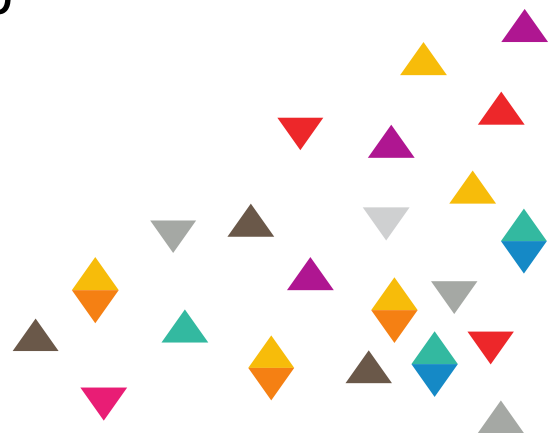
Livsmeistring i eit inkluderande læringsmiljø.

Arbeidet skal vere tufta på lokale behov og lokale handlingsplanar.

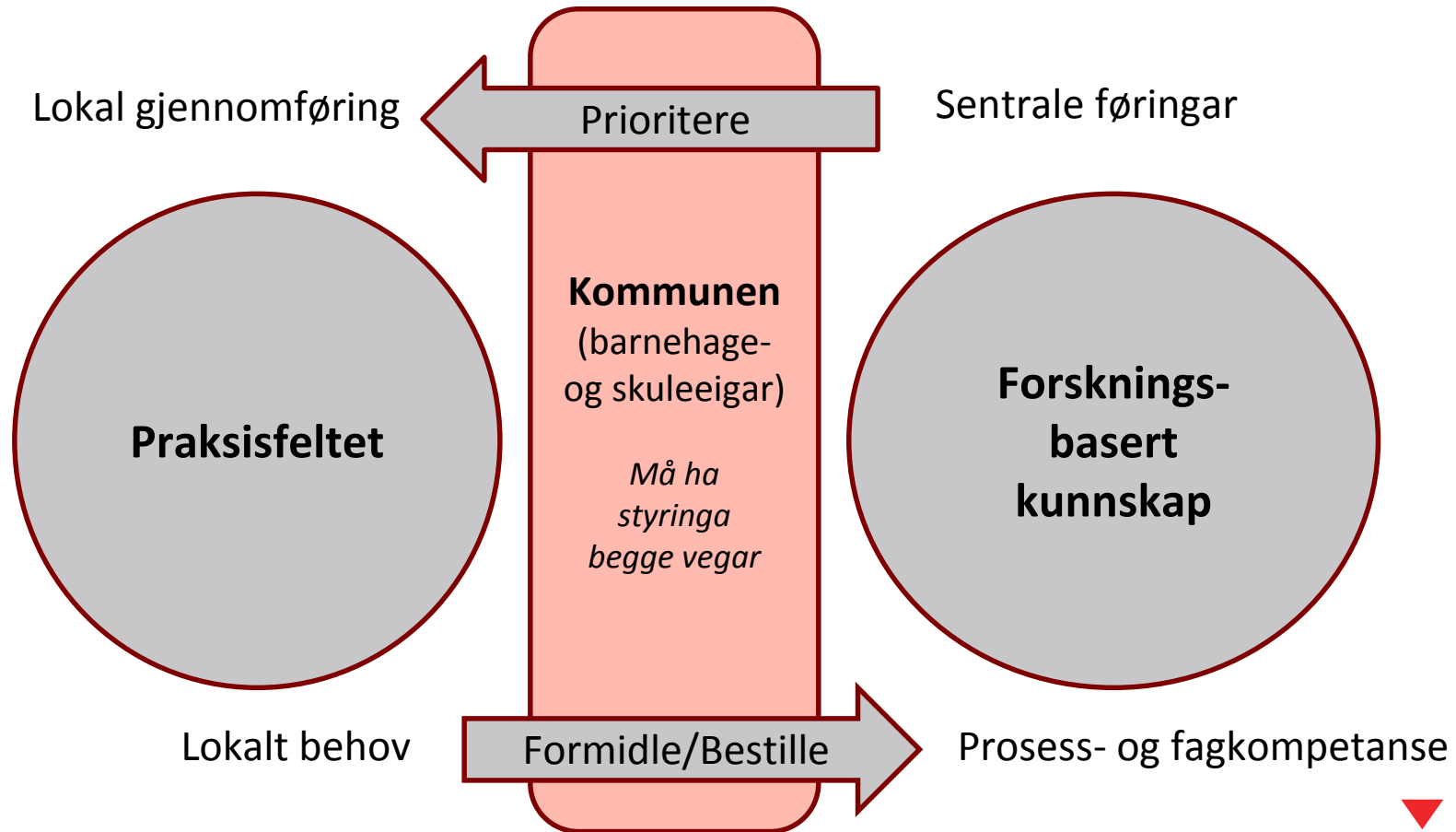


Livsmeistring i eit inkuderande læringsmiljø - innhald:

- Verdisynet vårt (barne- og elevsynet) sett i lys av vår pedagogiske plattform.
- Rammeplan i barnehage og fagfornyng i skule.
- Kopling mot prosjekt **Inkluderande barnehage- og skulemiljø**.
 - Gode læringsmiljø som hindrar utanforskap
 - Foreldresamarbeid / foreldrenettverk
 - Tverrfagleg arbeid

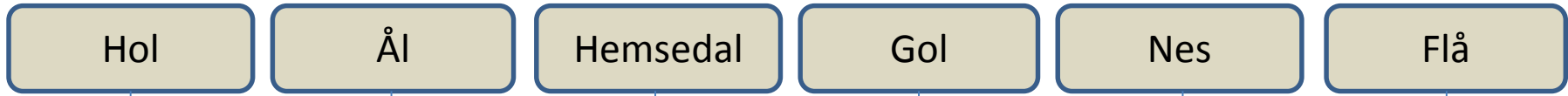


NB! Desentralisert kompetanseutvikling:



Frå statleg til kommunal styring.





Programeigar: Oppvekstleiarforum i Hallingdal (OLF)

Programkoordinator (prosjektstilling?)

Arbeidsutval
Leiarstøtte barnehage
3 personar vald av oppvekstleiarforum

Programgruppe

- Tre - fire av dei faste medlemen i OLF
- Folkehelsekoordinator
- PPT-leiar
- HTV

Arbeidsutval
Leiarstøtte skule
5 personar vald av oppvekstleiarforum

Pedagogisk vandring (learnig walks)
Implementeringsverktøy
Digitale verktøy

Leiar-samlingar

Leiar-nettverk

Pedagogisk vandring (learnig walks)
Implementeringsverktøy
Digitale analyseverktøy

Leiar-samlingar

Leiar-nettverk

Livsmeistring i eit inkluderande læringsmiljø

Verdisyn – tilpassa læring – inkluderande læringsmiljø

Behovsanalyse i kvar enkelt barnehage/skole → konkrete handlingsplanar → tiltak, gjennomføring → Evaluering

Regional samling 1 m/ Styrar Rektor Ressurs-personar Vår 18? Haust 18?

Regional samling 2 m/ Styrar Rektor Ressurs-personar Vår 19?

Regional samling 3 m/ Styrar Rektor Ressurs-personar Haust 19

Regional samling 4 m/ Styrar Rektor Ressurs-personar Vår 20

Barnehage- og skulebasert læringsprosess → kapasitetsbygging

Regionale planleggingsdagar



Desentralisert ordning for kompetanseutvikling.

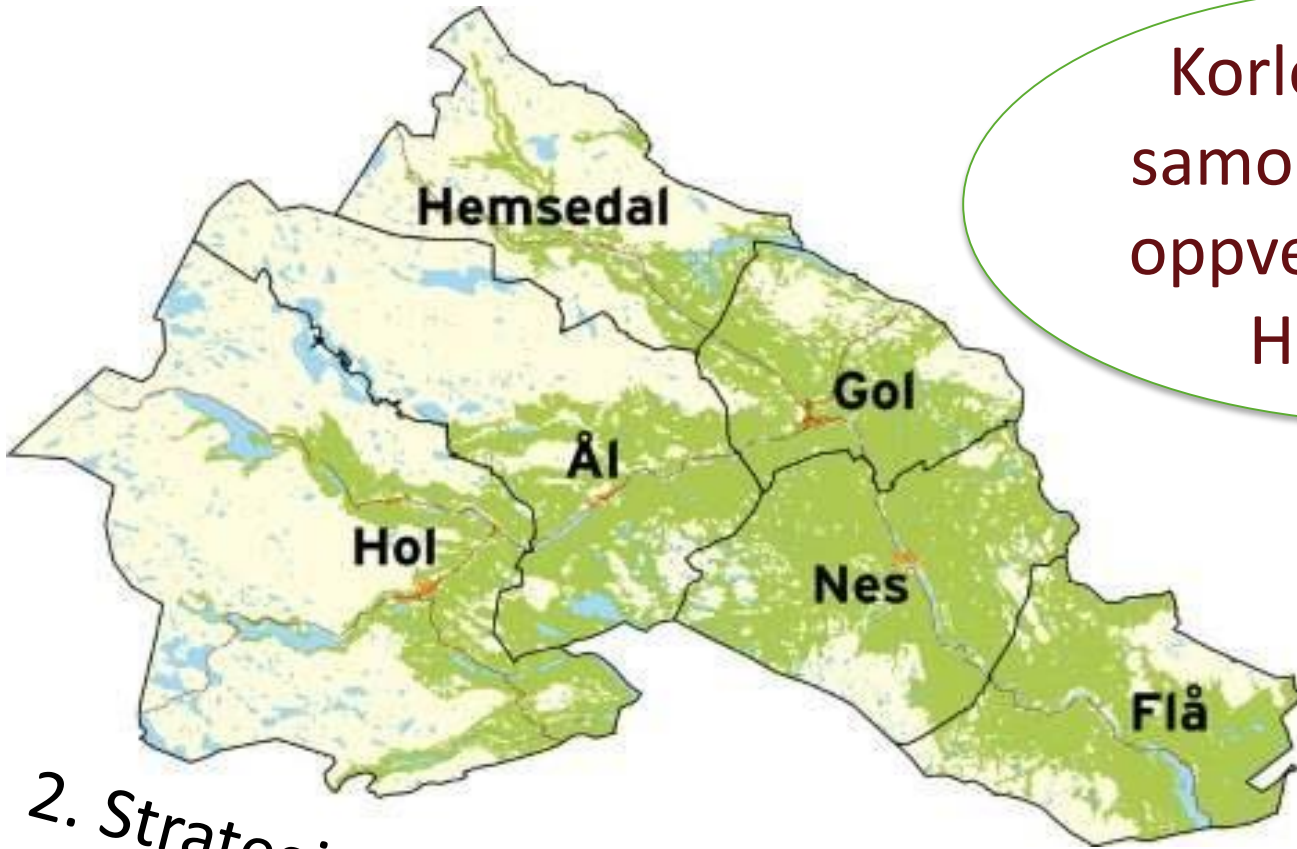
Kjøpe tenester frå **Høgskulen på Vestlandet**, campus Sogndal:

- Oppstart vår 2018:
Regional oppstart. Samling med leiarane og ressurspersonar.
Behovsanalyse. (12. og 13. mars)
- Gjennomføring 2018/2019 og 2019/2020:
Regionale samlingar med fagleg innhald for leiarar og ressurspersonar.
Prosessveiledning ved utarbeiding og gjennomføring av lokale handlingsplanar.
Fagleg påfyll i regionale planleggingsdagar for barnehage og skule.
Lærande nettverk for barnehage, barnetrinn og ungdomstrinn.
- Evaluering 2020:
Sluttanalyse og vegen vidare.



1. Desentralisert kompetanseutvikling

Korleis styrke og samordne innsats i oppvekstsektoren i Hallingdal?



2. Strategisk plan for Hallingdal - Livskvalitet

3. Regionreform





Oppvekstleiarforum i Hallingdal

Sogn regionråd: System for styrka læring

<http://www.sogn.regionraad.no/barnehage-og-skuleutvikling.459923.nn.html>

Evalueringsseminar Felles Løft – 8. mars

- Korleis nytte erfaringane frå Felles løft i langsiktige kompetanseprogram og regionalt strategisk arbeid?
- Korleis kan barnehage og skule bli del av viktige innsatsområde i strategisk plan for Hallingdal (Livskvalitet)

Velkomen!

